

IP 44

X-WALL K9

- Oprawa nastropowa, przeznaczona do ogólnego stosowania,
- Możliwość łączenia opraw w liniowe systemy świetlne,
- Szybki i łatwy montaż.
- Surface mounted luminary for general use,
- Possible to joint luminaries into linear light systems,
- Quick and easy assembly.
- Накладной светильник, предназначен для общего применения,
- Светильник можно соединить в т.н. световую линию,
- Быстрая и лёгкая установка.

X-WALL K9

Konstrukcja/Features/Конструкция

Oprawa przeznaczona do montażu nastropowego – ściennego. Korpus oprawy wykonany z profilu aluminiowego, przesłona wykonana z tworzywa sztucznego. Asymetryczny układ optyczny w połączeniu z przesłoną gwarantuje wysoką efektywność energetyczną. Oprawa rekomendowana do: łazienek szpitalnych, sal chorych i komunikacji szpitalnej.

Surface mounted and wall luminary. Luminary body made from aluminum profile, its screen made from plastic. Its asymmetric optical system together with the screen provides high energetic efficiency.

Luminary recommended for: hospital bathrooms and wards.

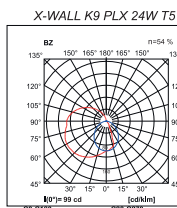
Светильник устанавливается на поверхность, стену или потолок, используются источники света типа T5. Корпус светильника изготовлен из алюминиевого профиля, рассеиватель – из поликарбоната. Ассиметричная оптическая система вкпе с рассеивателем гарантируют высокую энергоэффективность.

Светильник рекомендуется к применению в больничных туалетах и ваннных комнатах, палатах и коммуникациях здания.

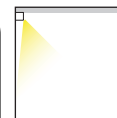


X-WALL K9

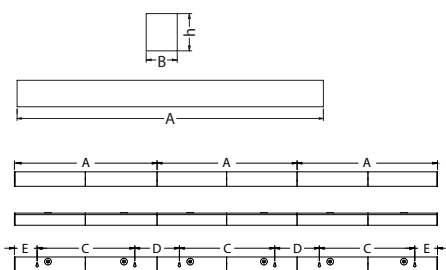
X-WALL K9



h[m]	C [m]	cos α=59°	E _v [lux]
1	-2,7		88
2	-5,5		22
3	-8,2		9
4	-11		5
5	-13,7		3



Wymiary / Dimensions / Размеры



PLX	A (mm)	B (mm)	h (mm)	C (mm)	D (mm)	E (mm)
1x14W	575	50	60	390	185	94,5
1x24W	575	50	60	390	185	94,5
1x21W	875	50	60	690	185	94,5
1x39W	875	50	60	690	185	94,5
1x28W	1175	50	60	990	185	94,5
1x54W	1175	50	60	990	185	94,5
1x35W	1475	50	60	990	485	94,5
1x49W	1475	50	60	990	485	94,5

NO SHADOW SLS	A (mm)	B (mm)	h (mm)	C (mm)	D (mm)	E (mm)
1x14W	586	50	60	380	206	105
1x24W	586	50	60	380	206	105
1x28W	1186	50	60	980	206	105
1x54W	1186	50	60	980	206	105

TYP	PLX	Light bulb icon	Control gear icon	Weight icon	Light output icon
X-WALL K9	1x14W	T5	GS	1,5	
X-WALL K9	1x24W	T5	GS	1,5	
X-WALL K9	1x21W	T5	GS	1,6	
X-WALL K9	1x39W	T5	GS	1,6	
X-WALL K9	1x28W	T5	GS	1,6	
X-WALL K9	1x54W	T5	GS	1,6	
X-WALL K9	1x35W	T5	GS	1,7	
X-WALL K9	1x49W	T5	GS	1,7	
NO SHADOW SLS					
X-WALL K9	1x14W	T5	GS	1,5	
X-WALL K9	1x24W	T5	GS	1,5	
X-WALL K9	1x28W	T5	GS	2,2	
X-WALL K9	1x54W	T5	GS	2,2	

Dostępna barwa światła: 830/840
Available colour of the light: 830/840
Цветовая температура: 830/840

Opcje oprawy / Luminaire options / Характеристика светильника

Przesłony / Diffuser / Рассеиватели:

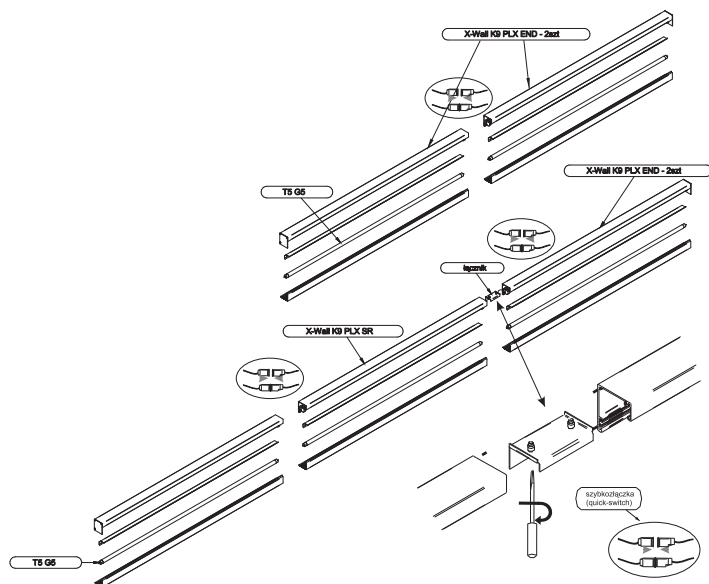
PLX przesłona opalizowana PMMA
PMMA opal diffuser / рассеиватель из PMMA опаловый

Układ zapłonowy / Control gear / Пускорегулирующая аппаратура:

E statecznik elektroniczny
electronic control gear / ЭПРА

ED statecznik elektroniczny DIM 1-10V
DIM 1-10V electronic control gear / ЭПРА DIM 1-10V

EDD statecznik elektroniczny DIM DALI
DIM DALI electronic control gear / ЭПРА DIM DALI



„Stosowanie opraw oświetleniowych firmy LUXIONA POLAND”

Oprawy oświetleniowe firmy LUXIONA POLAND przeznaczone są do pracy w standardowych warunkach, z wyjątkiem opraw o przeznaczeniu specjalnym. Warunki standardowe charakteryzuje temperatura otoczenia w zakresie -10o C + 25o C, ciśnienie 960 - 1000 hPa, wilgotność 40 - 60%. Są to warunki panujące na przeważającym terenie strefy europejskiej.

Oprawy nie należy stosować w przypadku, gdy warunki otoczenia mogą zagrozić konstrukcji oprawy, powłoce lakierniczej lub komponentom elektronicznym umieszczonym w środku powodując nieprawidłowe działanie oprawy. Oprawy są zbadane i zgodne z normą europejską EN-60598-1

Do czynników zagrażających konstrukcji oprawy można zaliczyć min.: wysoką temperaturę, wysoką wilgotność, zapylenie, obecność w powietrzu substancji chemicznie nieobojętnych (chlor, sól, kwasy, zasady), wibracje, wstrząsy, narażenie na udar, UV, pole elektromagnetyczne.

Oprawy należy stosować zgodnie z ich przeznaczeniem. Konieczne jest instalowanie opraw zgodnie z instrukcją montażową, wyłącznie przez osoby posiadające odpowiednie uprawnienia”

„The usage of Luxiona Poland luminaries”

The luminaries manufactured by Luxiona Poland company are designed to operate in standard conditions, except from those luminaries designed for a special usage. The standard conditions are characterized by the temperature varying from -10oC to +25oC, pressure varying from 960hPa to 1000hPa, and humidity between 40% and 60%. These are the normal conditions for the most area of the European zone.

The luminaries shall not be used when the environment conditions are hazardous for its structure and paint, or for the inside electronic components. The luminaries have been tested in accordance with EN-60598-1 European norms.

The hazardous factors include: high temperature, high humidity, dust, chemically indifferent substances (chlorine, salt, acid, bases), vibrations, impacts, exposure to UV rays and electromagnetic field. The luminaries shall be operated in accordance with their usage. They shall be installed in reference to the assemble instructions by the qualified persons only.

„Применение светильников фирмы LUXIONA POLAND”

Светильники фирмы LUXIONA POLAND предназначены для работы в стандартных условиях за исключением светильников спецназначения. Для стандартных условий характерны температура окружающей среды в диапазоне -10o C + 25o C, давление 960 - 1000 hPa, влажность 40 - 60%. Такие условия преобладают на основной территории Европы.

Не рекомендуется использовать светильники в условиях, которые могут привести к нарушению конструкции светильника, лакокрасочному покрытию или сбою в работе электронных компонентов светильника. Светильники позитивно прошли испытания согласно европейской норме EN-60598-1.

К числу факторов, угрожающим конструкции светильника относятся в том числе высокие температура, влажность, запылённость, присутствие в атмосфере агрессивных веществ (хлор, соль, кислоты, щёлочи), вибрации, тряска, опасность удара, ультрафиолетовое излучения, электромагнитное поле.

Применять светильники необходимо согласно их назначению. Установка светильников проводится обязательно согласно инструкции по установке лицами обладающими соответствующие квалификации.

UWAGA!!!

Dane techniczne mogą ulec zmianie. Zdjęcia opraw mogą odbiegać od rzeczywistości. Data ostatniej aktualizacji 03.06.2014r.
Inne opcje oprawy dostępne na indywidualne zapytanie.

WARNING!

Technical data may be changed. Photos of the luminaries may differ from reality. Last updated 03.06.2014.
Other options of the luminaire available on request.

ВНИМАНИЕ!

Технические характеристики могут измениться. Изображение продукта может незначительно отличаться от оригинала.

Дата последнего обновления 03.06.2014.

Реализация индивидуального варианта возможна по запросу.

